

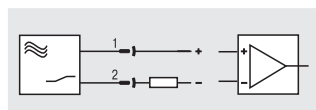
ОСОБОВЗРЫВОБЕЗОПАСНОЕ ОБОРУДОВАНИЕ

Номинальное напряжение питания, $U_{ном}$
Диапазон рабочих напряжений, $U_{раб}$
Пульсация питающего напряжения
Выходной ток с недемпфированным генератором
Выходной ток с демпфированным генератором
Входное сопротивление согласующего усилителя
Номинальное входное сопротивление согласующего усилителя
Добавочное сопротивление между выключателем и усилителем
Выходная функция
Параметры искробезопасной цепи
Гистерезис
Выходной сигнал: - на включение
- на отключение
- полностью недемпфированный
- полностью демпфированный

Размер корпуса, мм

Способ установки в металл
Номинальный зазор
Рабочий зазор

Схема подключения

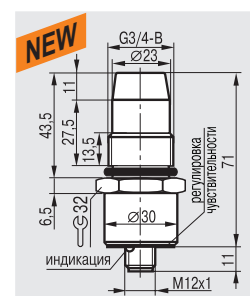
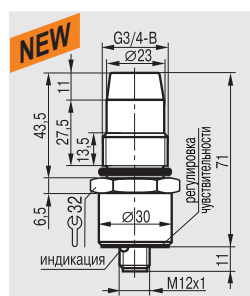
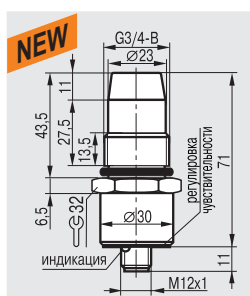


8,2 В
7,7... 8,7 В
≤10 %
≤1,0 мА
≥2,2 мА
500 ... 1000 Ом
1000 Ом
0 ... 50 Ом
Размыкающий контакт
$U_i=9В, I_i=9мА, P=20мВт,$
$C_i=30нФ, L_i=5мГ$
≤15 %
≥1,8 мА
≤1,5 мА
≤1 мА
≥4 мА

Ø30x86
Невстраиваемый
8 мм
0...6,4 мм

Ø30x86
Невстраиваемый
8 мм
0...6,4 мм

Ø30x86
Невстраиваемый
8 мм
0...6,4 мм



Тип стандартного выключателя NAMUR

Тип выключателя для пищевой промышленности

Частота переключения, F_{max}

Диапазон рабочих температур

Световая индикация

Материал корпуса

Присоединение

Степень защиты по ГОСТ 14254-96

CSN EC46S8-8-N-LS4

CSN EC46S8-8-N-LS4-P

≤ 50 Гц

-25°C ... +75°C

Есть

12X18H10T

Соединитель S19-S25,S251-S255

IP68 / IP65

CSN EC46S8-8-N-LS4-C

CSN EC46S8-8-N-LS4-C-P

≤ 50 Гц

-45°C ... +65°C

Есть

12X18H10T

Соединитель S19-S25,S251-S255

IP68 / IP65

CSN EC46S8-8-N-LS4-H

CSN EC46S8-8-N-LS4-H-P

≤ 50 Гц

-15°C ... +105°C

Есть

12X18H10T

Соединитель S19-S25,S251-S255

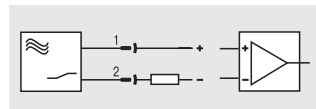
IP68 / IP65

Емкостные особовзрывобезопасные выключатели NAMUR погружного типа

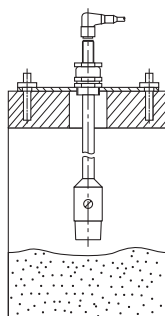
Размер корпуса, мм

Способ установки в металл
Номинальный зазор
Рабочий зазор

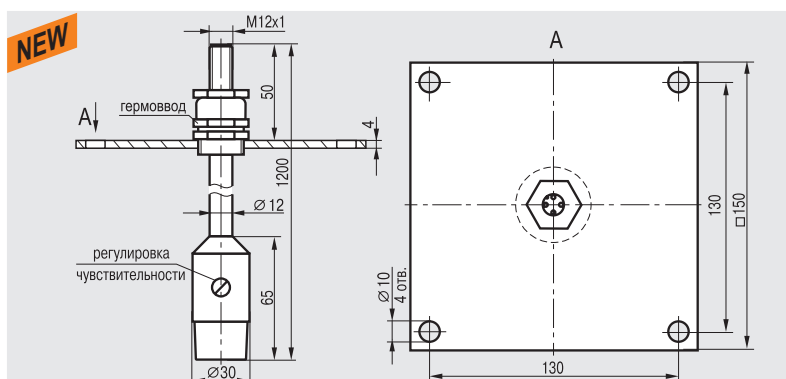
Схема подключения



Рекомендуемая схема установки



Ø30x1200
Невстраиваемый
8 мм
0...6,4 мм



Тип выключателя

Частота переключения, F_{max}

Диапазон рабочих температур

Материал корпуса/чувствительной поверхности

Присоединение

Степень защиты по ГОСТ 14254-96

CSN CC84S8-8-N-S4-P

≤ 50 Гц

-25°C ... +75°C

12X18H10T/Фторопласт

Соединитель S19-S25,S251-S255

IP68/IP67

Группа емкостных особовзрывобезопасных датчиков сертифицирована для применения в пищевой промышленности

К выключателям серии NAMUR необходимо заказать согласующий усилитель (блок сопряжения) со стр.5.8-5.10.

Внимание: Вы можете заказать емкостные особовзрывобезопасные выключатели NAMUR любого конструктивного исполнения из Главы 3 “Емкостные выключатели”

ПРИМЕР ОФОРМЛЕНИЯ ЗАКАЗА ЕМКОСТНЫХ ОСОБОВЗРЫВОБЕЗОПАСНЫХ ВЫКЛЮЧАТЕЛЕЙ NAMUR

CSB EC46S8 - 8 - NG - LS4 -XX-XX-P

ТИП ВЫКЛЮЧАТЕЛЯ: _____
CS - ВЫКЛЮЧАТЕЛЬ КОНЕЧНЫЙ ЕМКОСТНЫЙ

СПОСОБ УСТАНОВКИ: _____
B - встраиваемый;
N - невстраиваемый;

КОНСТРУКТИВНОЕ ИСПОЛНЕНИЕ КОРПУСА _____

СПОСОБ ПОДКЛЮЧЕНИЯ: _____
нет - подключение с помощью кабеля (не экранированный);
K - подключение с помощью кабеля (экранированный), наличие “фитинга”;
F - подключение с помощью кабеля (не экранированный), наличие “фитинга”;
C - подключение с помощью соединителя;
T - подключение с помощью клемм (клеммной коробки);

ТИПОРАЗМЕР КОРПУСА _____

МАТЕРИАЛ КОРПУСА: _____
A - Алюминиевый сплав; S - Сталь 12X18H10T; F - Сталь углеродистая;
B - Латунь; P - Пластмасса;

СТЕПЕНЬ ЗАЩИТЫ ПО ГОСТ 14254-96: нет - IP67; 5 - IP65; 8 - IP68; _____

НОМИНАЛЬНОЕ РАССТОЯНИЕ СРАБАТЫВАНИЯ, S_{ном.} (мм) _____

ТИП ВЫХОДА N - NAMUR (токовый, I_{max}=6мА) _____

НАЛИЧИЕ ЗАЗЕМЛЯЮЩЕГО ВЫВОДА: _____
нет - заземляющего вывода нет;
G - заземляющий вывод есть;

НАЛИЧИЕ СВЕТОВОЙ ИНДИКАЦИИ: _____
нет - индикации нет;
L - индикация состояния выходного ключа есть;

ТИП СОЕДИНИТЕЛЯ (способ подключения): _____
S4; S40; S401; S402; S27; R4 - PC4; R7 - PC7; R10 - PC10; R14 - 2PM14; R18 - 2PMД18Б4; R181 - 2PM18Б7;

ДОПОЛНИТЕЛЬНЫЕ ДАННЫЕ
МАКСИМАЛЬНОЕ ДАВЛЕНИЕ (для датчиков, работающих в среде высокого давления), МПа: _____
1 - 1 МПа; 2 - 2 МПа; ... 50 - 50 МПа;

ТЕМПЕРАТУРНЫЙ ДИАПАЗОН ЭКСПЛУАТАЦИИ: _____
нет - типовой; C - низкотемпературные -45°...+65°С; H - высокотемпературные -15°...+105°С;

ДАТЧИКИ СПЕЦИАЛЬНОГО НАЗНАЧЕНИЯ: _____
V - вибростойкие;
R - с износостойкой чувствительной поверхностью;

ДЛИНА КАБЕЛЯ, м (без обозначения - длина кабеля 2 м); _____

ДАТЧИКИ ДЛЯ ПИЩЕВОЙ ПРОМЫШЛЕННОСТИ _____